

**OGGETTO**  
**NUOVA STAZIONE DI SERVIZIO CARBURANTI NEL COMUNE DI BREMBATE VIA OROBIE**

**TAVOLA N°**  
**13**  
**PARTICOLARI IMPIANTO MECCANICO**

**SCALA** VARI  
**DATA** DICEMBRE 2016  
**DATA** AGGIORNAM GENNAIO 2017

# COMUNE DI BREMBATE

## PROVINCIA DI BERGAMO

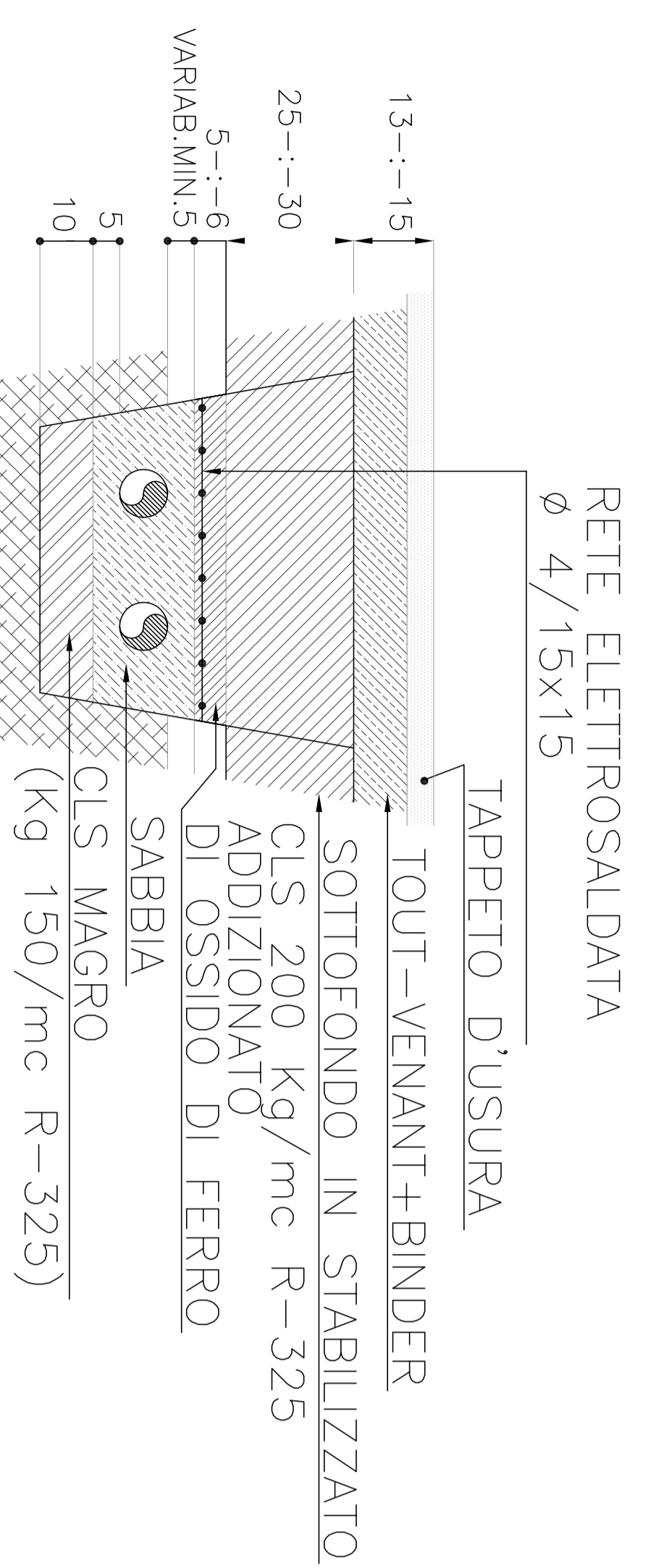
**LA COMMITTENTE**

**IL PROGETTISTA**

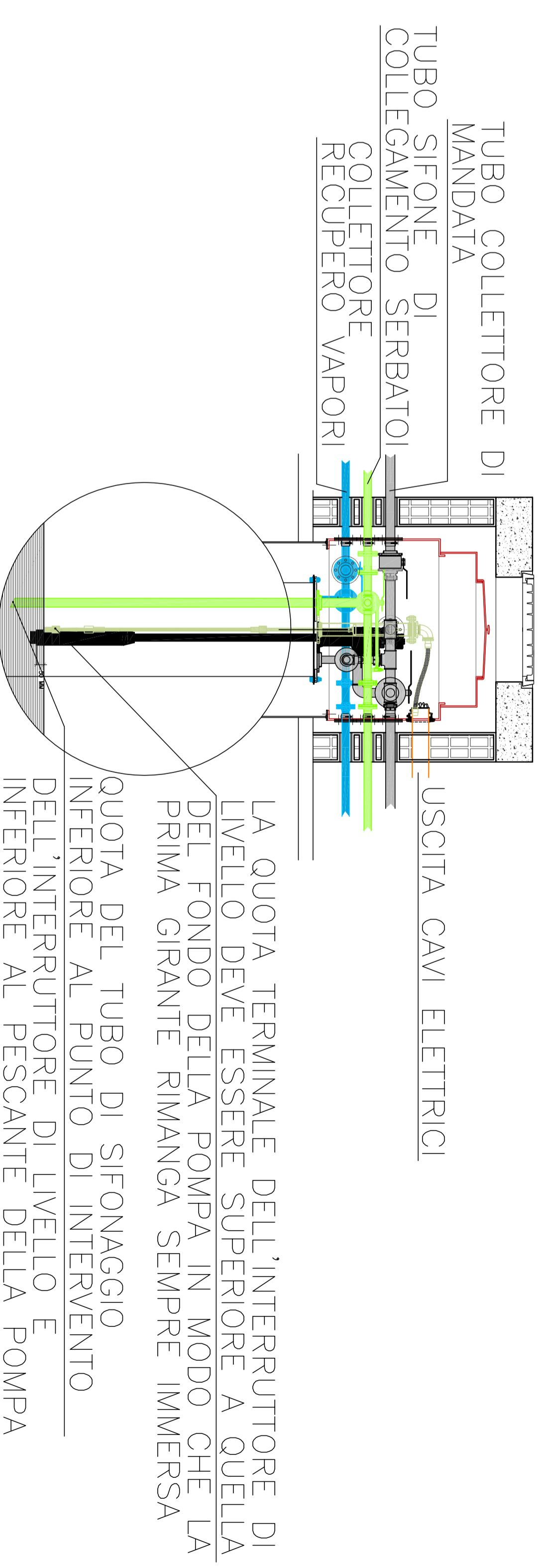
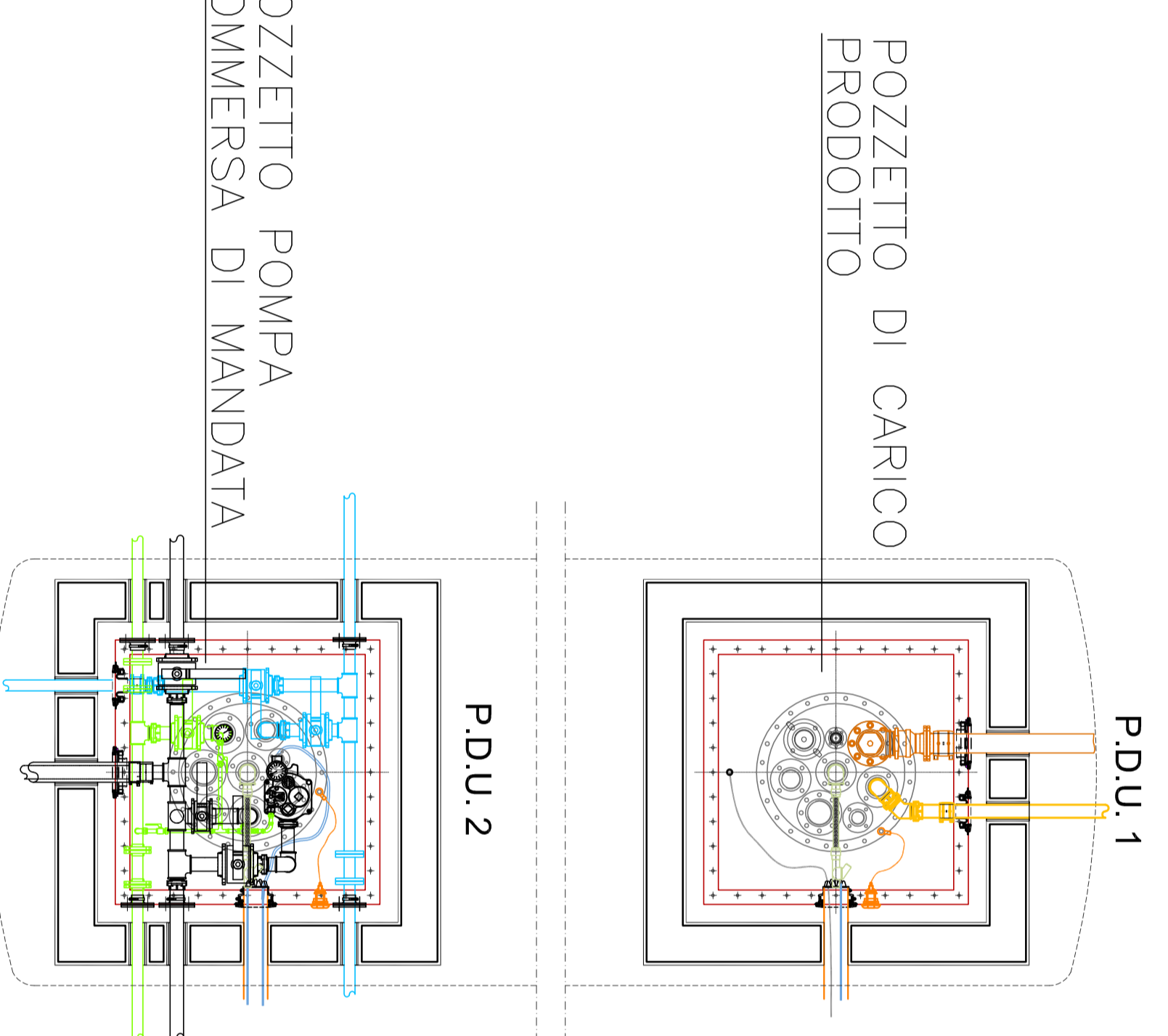
**STUDIO TECNICO GEOMETRA ZUCCHINI DAVIDE**

Albate (MB) - Via Giovanni Pascoli n.28 -  
e-mail: davide.zucchini@geopec.it  
davide.zucchini@proteknosrl.it

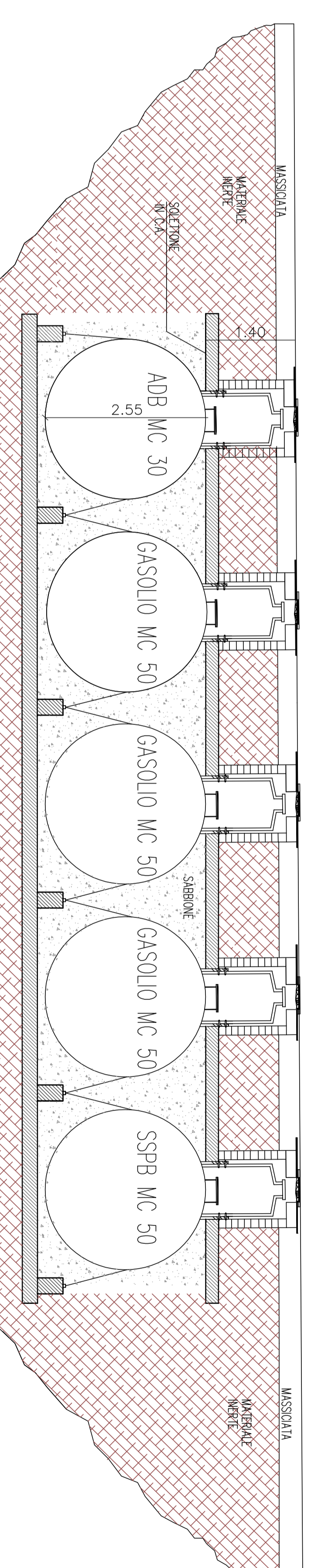
**SEZIONE CUNICOLO IMPIANTO MECCANICO SU PAVIMENTAZIONI BITUMINOSE**



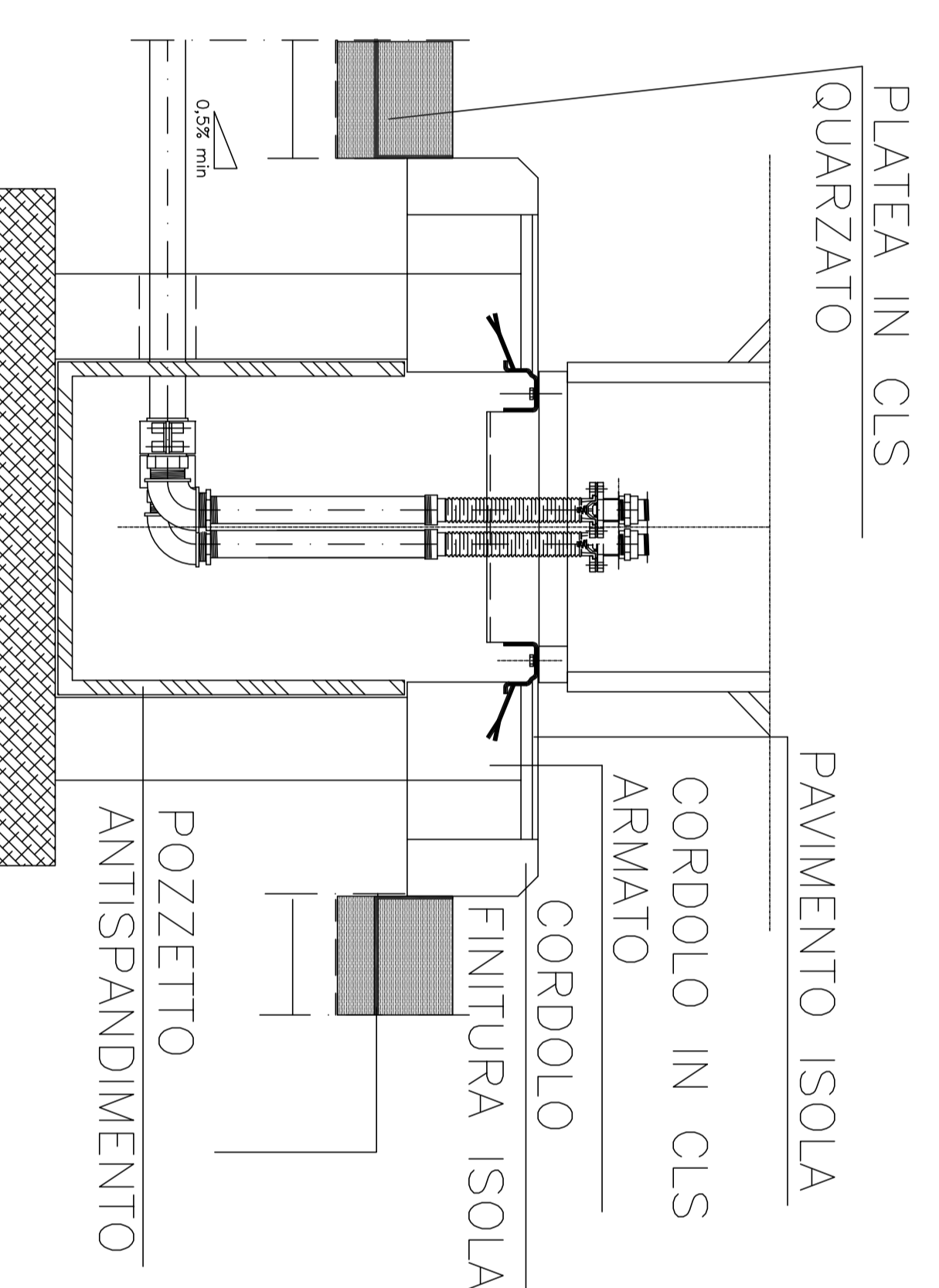
**PARTICOLARI "TIPO" SERBATOI CON N.2 POZZETTI NON COMPARTIMENTATI E POMPE SOMMERSE**



**SEZIONE FRONTALE SERBATOI CARBURANTE**  
scala 1:100



**SEZIONE SU POZZETTO EROGATORE**



**SEZIONE CARICO CENTRALIZZATO**

